

КОНДЕНСАТООТВОДЧИКИ



КОНДЕНСАТООТВОДЧИКИ ПОПЛАВКОВЫЕ ADCA FLT49

(Нержавеющая сталь, 2"; DN 50 мм)

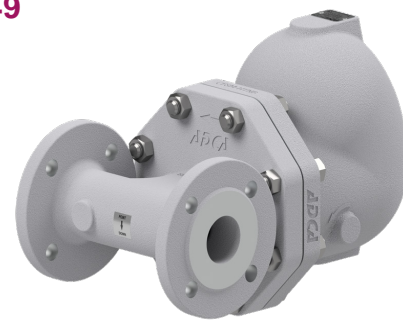
ОПИСАНИЕ

Конденсатоотводчики поплавковые ADCA FLT49 со встроенным клапаном для выпуска воздуха и других неконденсируемых газов предназначены для широкого спектра применений в пароконденсатных системах, обеспечивая максимальную передачу энергии тепла.

Типовыми применениями являются установка на теплообменниках, теплообменных агрегатах, сушильных цилиндрах, паровых рубашках и другом оборудовании, где требуется постоянный отвод конденсата и большая производительность.

ОСНОВНЫЕ СВОЙСТВА

- Постоянный отвод конденсата и воздуха (встроенный биметаллический клапан)
- Конденсат отводится при температуре насыщения
- Не подвержены влиянию резких изменений нагрузок и перепадов давления
- Высокая пропускная способность
- Направление потока может быть легко изменено путем поворота корпуса в отношении поплавкового механизма и крышки



ТЕХНИЧЕСКИЕ ХАРАКТЕРИСТИКИ	
Типоразмер, DN	2"; DN 50 мм
Номинальное давление, PN	40 бар
Максимальный перепад давления, ΔP	FLT49-4,5 – 4,5 бар FLT49-10 – 10 бар FLT49-21 – 21 бар FLT49-32 – 32 бар
Рабочая среда	Насыщенный и перегретый пар
Материал исполнения	Нержавеющая сталь
Присоединения	Фланцевое EN 1092-1 PN40 Фланцевое ASME B16.5 Класс 150 или 300
Монтаж на трубопроводе	Горизонтально или вертикально
ОПЦИИ	Дополнительные соединения для удаления воздуха и дренажа SLR – Клапан для выпуска паровых пробок HVV – Клапан для сброса воздуха ручной BDV – Клапан дренажный ручной AFZ – Клапан защиты от размораживания автоматический FLL - Устройство для принудительного открытия (рычаг подъема поплавка) VB21M – Прерыватель вакуума автоматический

ОГРАНИЧЕНИЯ ПО ПРИМЕНЕНИЮ		
Фланцевое присоединение PN 40 / Класс 300*	Фланцевое присоединение Класс 150**	Допустимая температура, °C
Допустимое давление, бар		
40,0	16,3	100
33,7	13,5	200
31,8	12,1	250
29,7	10,2	300

* Максимально допустимое рабочее давление 32 бар;

Максимально допустимая рабочая температура 250°C;

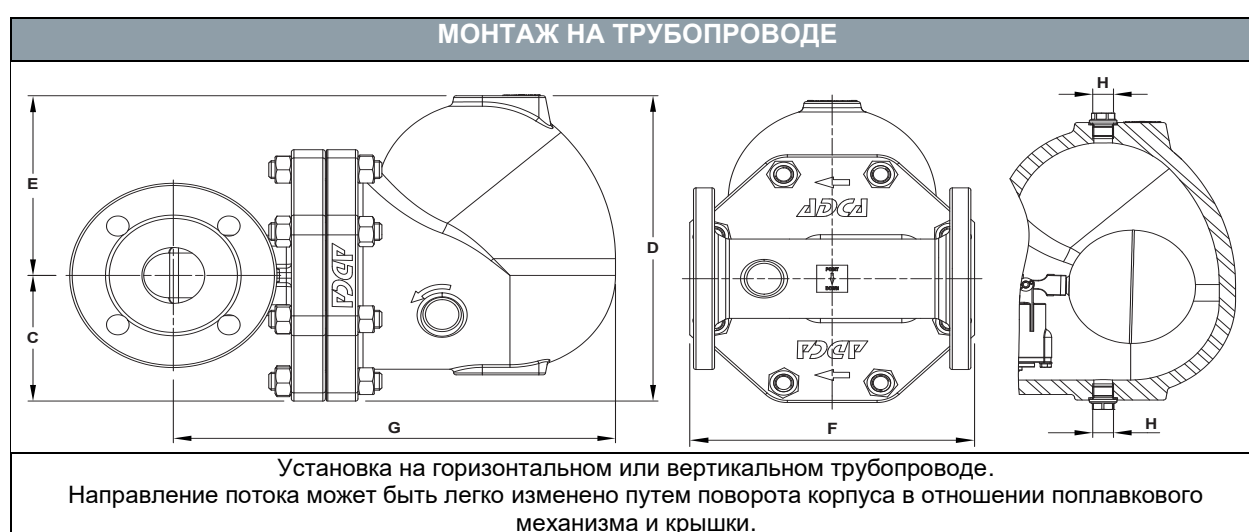
* В соответствии с EN 1092-1:2018; ** В соответствии с EN 1759-1:2004.

Ограничения по номинальному давлению PN 40 или ниже в зависимости от типа присоединения.



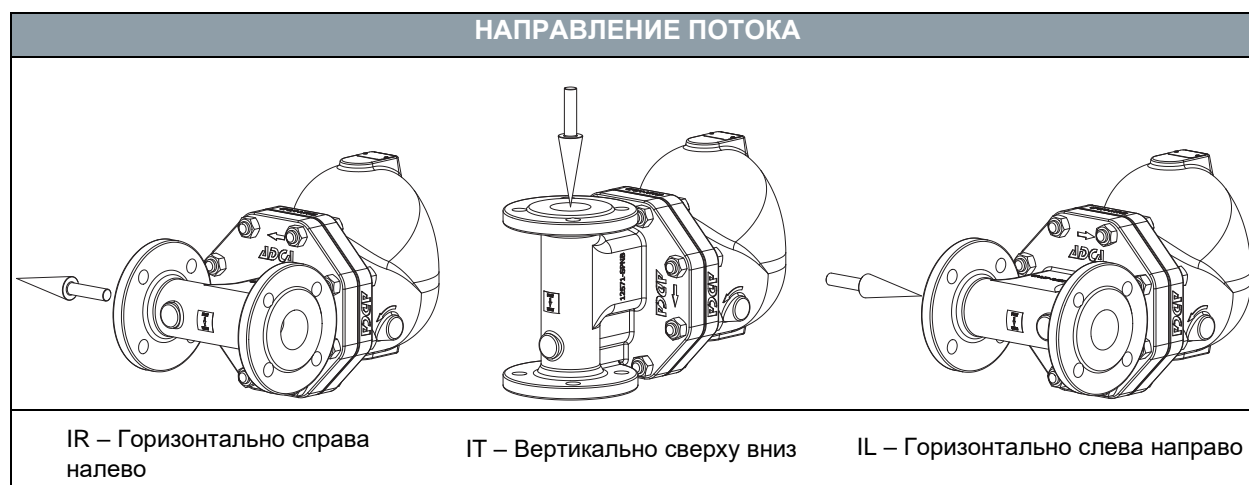
КОНДЕНСАТООТВОДЧИКИ

ПРОПУСКНАЯ СПОСОБНОСТЬ, кг/ч														
Модель	Типоразмер, DN	Перепад давления, бар												
		0,5	1	1,5	2	4,5	7	10	12	14	16	21	25	32
FLT49-4,5	2"; DN 50 мм	7550	11000	14000	15500	22500	-	-	-	-	-	-	-	-
FLT49-10		3900	5000	6100	7100	10000	13750	16000	-	-	-	-	-	-
FLT49-21		1900	2700	3100	3600	5000	6900	8100	9000	9800	10050	11150	-	-
FLT49-32		1900	2700	3100	3600	5000	6900	8100	9000	9800	10050	11150	12000	12550



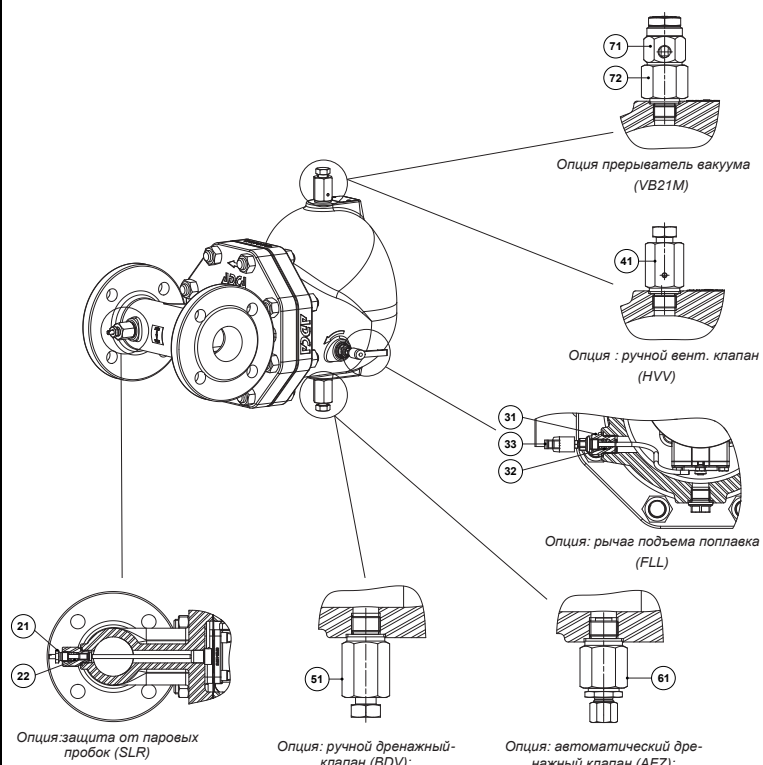
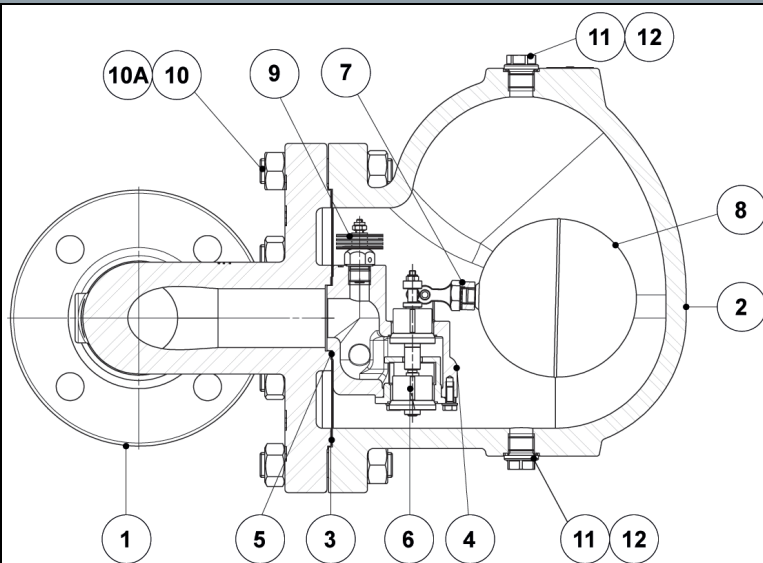
БЕСОГАБИРИТНЫЕ ХАРАКТЕРИСТИКИ									
Типоразмер, DN	PN40						Класс 150	Класс 300	
	C	D	E	H*	F	G	Масса, кг	Масса, кг	Масса, кг
2" – DN 50 мм	80	215	136	3/8"	230	352	40,8	39,9	40,4

* В стандартном исполнении с фланцевым присоединением EN или внутренней резьбой ISO 228, данные соединения – внутренняя резьба ISO 228. В исполнении с фланцами по стандарту ASME или внутренней резьбой NPT, данные соединения – внутренняя резьба NPT.



КОНДЕНСАТООТВОДЧИКИ

СПЕЦИФИКАЦИЯ МАТЕРИАЛОВ		
№	Наименование	Материал
1	Корпус	A351 CF8M / 1.4408
2	Крышка	A351 CF8M / 1.4408
3	Уплотнение*	Нержавеющая сталь / Графит
4	Седло*	A351 CF8 / 1.4308; A276-98B / 1.4057
5	Уплотнение*	Графит
6	Клапан*	AISI 316 / 1.4401; AISI 420 / 1.4021
7	Рычаг*	A351 CF8M / 1.4408
8	Поплавок*	AISI 304 / 1.4301
9	Биметаллический клапан*	Нержавеющая сталь (биметалл)
10	Болты, гайки	Нержавеющая сталь A2-70
11	Соединения для дополнительных устройств	AISI 316L / 1.4404
12	Уплотнение**	Медь; AISI 304 / 1.4301
21	Клапан для выпуска паровых пробок (SLR)	AISI 420 / 1.4021; AISI 316L / 1.4404
22	Уплотнение	Графит
31	Механизм рычага	AISI 303 / 1.4305; AISI 304 / 1.4301; AISI 316L / 1.4404
32	Уплотнение	Графит
33	Рычаг	Пластик
41	Клапан для сброса воздуха ручной	AISI 303 / 1.4305; AISI 316L / 1.4404
51	Клапан дренажный (для ручного дренирования поплавковой камеры)	AISI 303 / 1.4305; AISI 316L / 1.4404
61	Автоматический клапан защиты от размораживания	AISI 303 / 1.4305; AISI 316L / 1.4404
71	Автоматический прерыватель вакуума	AISI 303 / 1.4305;
72	Адаптер-фитинг	AISI 303 / 1.4305;



* Доступные к заказу запасные части. ** Не применяется к резьбовому исполнению NTP.



КОНДЕНСАТООТВОДЧИКИ

МАРКИРОВКА ДЛЯ ЗАКАЗА FLT49										
Модель	A49	2	V	XX	X	X	IR	N	50	
FLT49 – A351 CF8M / 1.4408 нержавеющая сталь	A49									
Перепад давления										
4,5 бар		2								
10 бар		3								
21 бар		5								
32 бар		7								
автоматический воздухоотводчик										
Биметаллический воздухоотводчик (стандартное исполнение)			V							
Без воздухоотводчика			X							
Дополнительные соединения										
Без соединений						XX				
3/8" резьбовые соединения сверху и снизу, закрыты заглушками						10				
Опции										
Если таковые имеются, есть особые отдельные маркировки для заказа, см. соответствующую документацию										
SLR - Клапан для выпуска паровых пробок										
Без SLR						X				
С устройством для выпуска паровых пробок в сборе						S				
FLL - Устройство для принудительного открытия										
Без FLL							X			
Подъемный рычаг с правой стороны (лицом к корпусу конденсатоотводчика)								R		
Подъемный рычаг с левой стороны (лицом к корпусу конденсатоотводчика)								L		
Направление потока										
Горизонтальное справа налево (стандартное исполнение)									IR	
Горизонтальное слева направо									IL	
Вертикальное сверху вниз									IT	
Присоединение к трубопроводу										
Фланцевое EN 1092-1 PN 40										N
Фланцевое ASME B16.5 Класс 150										U
Фланцевое ASME B16.5 Класс 300										V
Размер										
2" или DN 50										50
Специальные исполнения										
Полное описание или дополнительные маркировки должны быть добавлены при заказе нестандартных исполнений										E

